

P.F.T.
WERKZEUG-
UND
FORMENBAU





- Gegründet : 1994 hervorgegangen aus der UNION Fröndenberg
- Mitarbeiter : 28
- Umsatz : 3,5 Mio.€
- Standort: Fröndenberg
- Rechtsform : GmbH
- Zertifiziert nach ISO 9001:2015

DAS UNTERNEHMEN

Seit über 25 Jahren sind wir renommierter Hersteller für Einleger-, Platinenschneid-, Folgeverbund- und Transferwerkzeuge. Unser Leistungsspektrum umfasst den klassischen Werkzeugbau ebenso wie Fertigung von Prototypen-, Vorserien- und Kleinserienteilen.

Wir sind für Kunden der Automobilindustrie, dem Nutzfahrzeugbau, dem Maschinen- und Anlagenbau, ein konstruktiver und erfolgreicher Partner.

Leistungen



Konstruktion

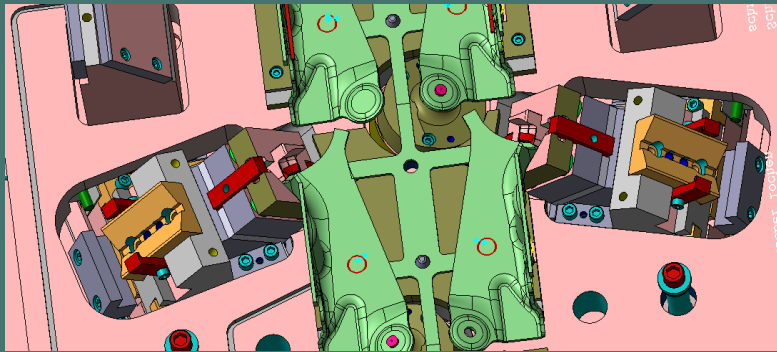


Werkzeugbau



Produktion

KONSTRUKTION



- CAD 3D-Programm VISI

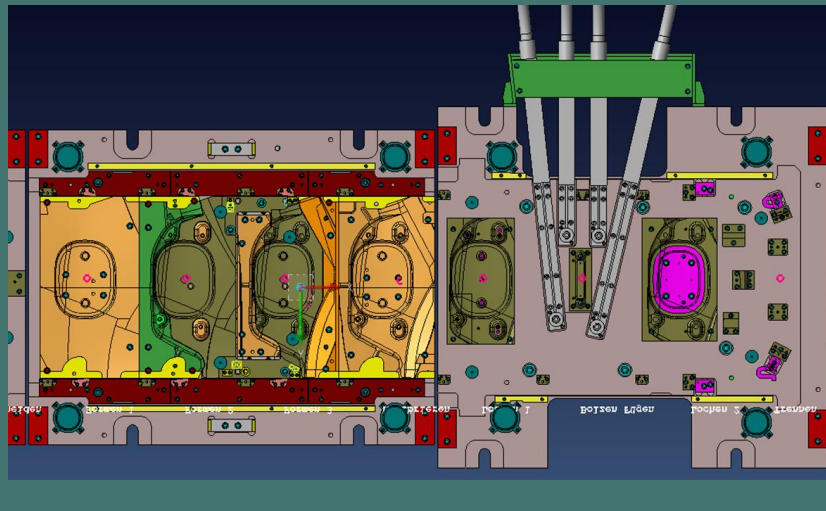
WERKZEUGBAU

Herstellung von:

- Umform-, Zieh- und Schneidwerkzeuge
- Folgeverbundwerkzeuge bis 6m Länge in Modulbauweise
- Transferwerkzeuge inklusive Greifersystem bis 6m Länge in Modulbauweise
- Einlegewerkzeuge
- Prototypenwerkzeuge

Zusätzliche Service- und Dienstleistungen:

- Optimierung von Fremdwerkzeugen
- Werkzeugreparaturen
- Werkzeugänderungen
- Instandhaltung und Ersatzteilservice
- Lohnarbeit (Fräsen, Drahterodieren, Schleifen)
- Herstellung von Prototypen und Kleinserien



WERKZEUGBAU
MASCHINENPARK
FRÄSEN

- CNC – Portalfräsmaschine Vision Wide
 - Verfahrweg 1600x2600
- Deckel Maho 5 Achsen
- Micron Mill
- Johnford VMC
- 2x Bearbeitungszentrum Hedelius

WERKZEUGBAU
MASCHINENPARK
DRAHTERODIEREN

- 2x Sodick AG600L
- Verfahrswege: 600 x 400 x 350mm
- Sodick VL600Q
- Verfahrswege: 600 x 400 x 270mm
- Sodick AQ535L
- Verfahrswege: 550 x 350 x 300mm

WERKZEUGBAU
MASCHINENPARK
FLACHSCHLEIFEN

- 1x ELB Flachsleifmaschine
- Verfahwege bis 1000 x 400 mm
- 2x PROTH Flachsleifmaschine
- Verfahwege bis 600 x 400 mm

PRODUKTION

- **SMG Hydraulikpresse 400t**
 - Tischgröße: 2200 x 1500mm
- **Sack und Kiesselbach Hydraulikpresse 1200t**
 - Tischgröße: 800 x 600mm
- **Overmann Hydraulikpresse 200t**
- **Overmann Hydraulikpresse 160t**
- **Müller Exzenterpresse 100t**

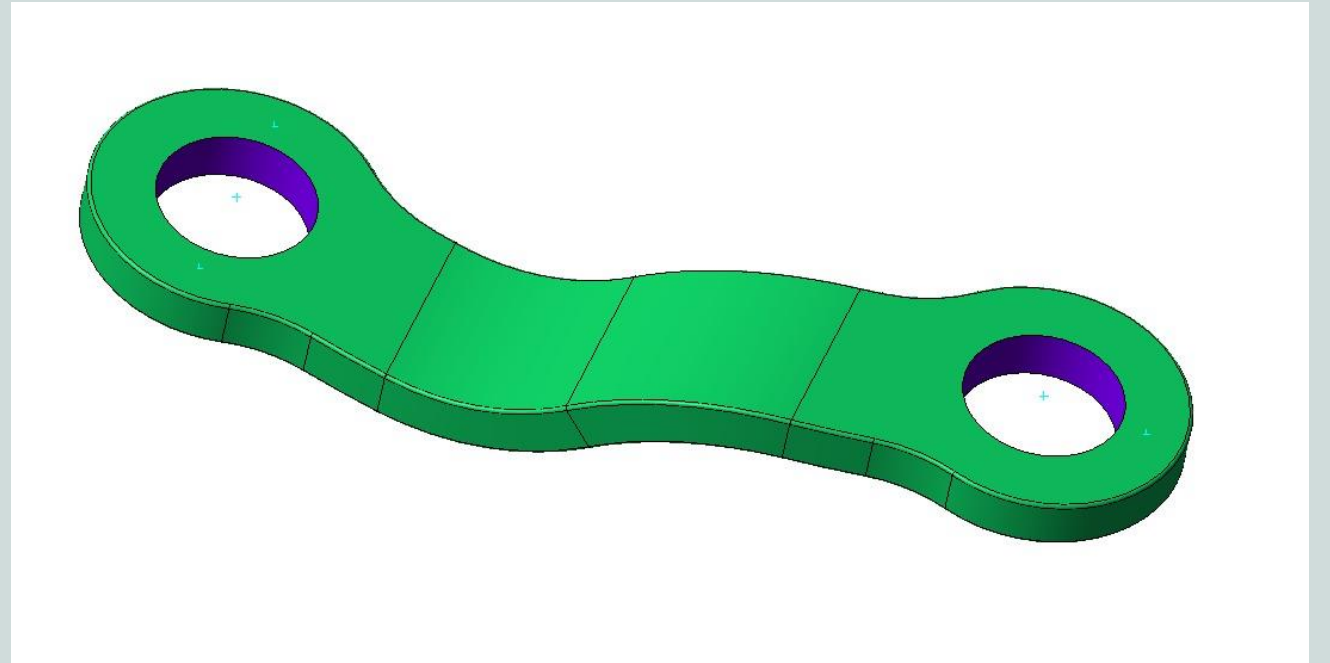
TEILESPEKTRUM

- Gestänge für Cabriooverdecke
- Elektronikträger
- Halter und Montage Bauteile
-

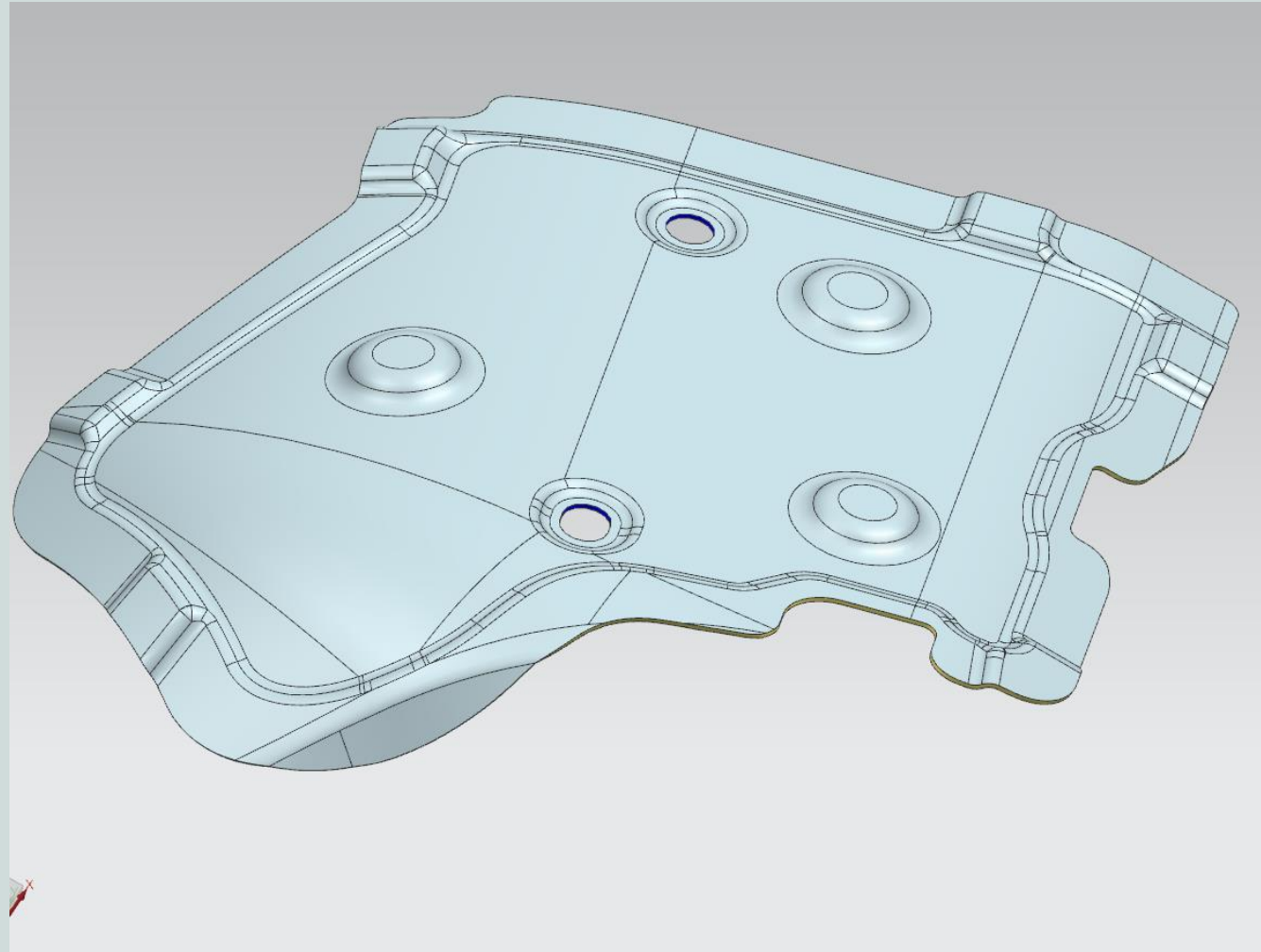
TEILESPEKTRUM



TEILESPEKTRUM



TEILESPEKTRUM



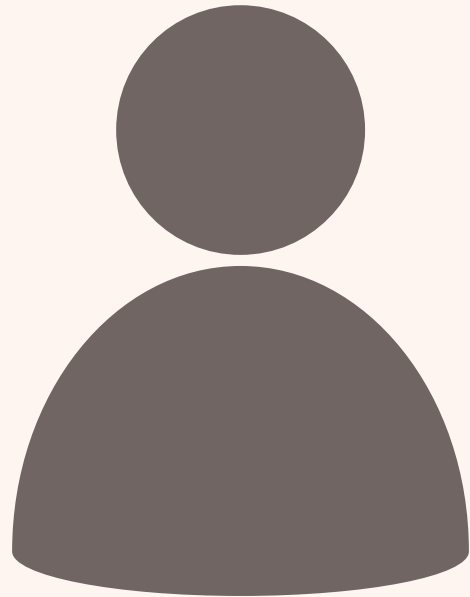
MESSMITTEL

- Messarm Hexagon/Romer
- 3D - Meßmaschine Wetzal



Bei Fragen zu unserem exakten Leistungsspektrum kontaktieren Sie uns. Einer unser kompetenten Mitarbeiter steht Ihnen gerne mit Rat und Tat zur Seite.

Kontakt



PFT Pietsch Fertigungstechnik GmbH
Ardeyer Straße 13-15
58730 Fröndenberg



Tel.: 02373 – 97690



E-Mail: info@pft-werkzeugbau.de